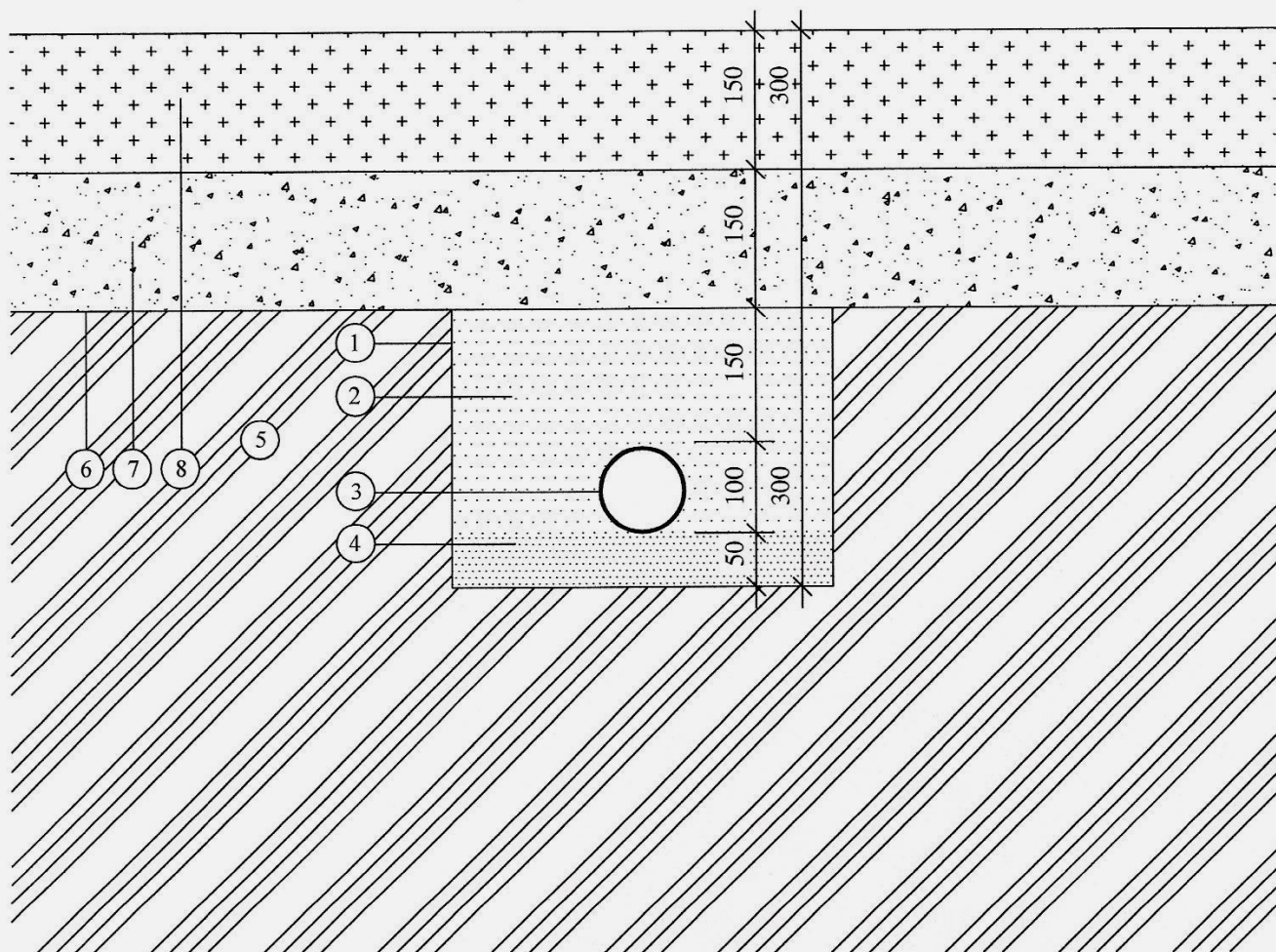


ARÉ ČÍSLO:	AUTORIZACE:	<p><i>Projektová činnost ve výstavbě</i> <i>Poradenská a konzultační činnost, zpracování odborných studií a posudků,</i> <i>příprava a vypracování technických návrhů, grafické a kresličské práce</i></p> <p>Jan Dudr Osvoboditelů 3778 760 01 ZLÍN</p> <p>jan.dudr@centrum.cz, tel.606720364, www.projektovani-sportovist.cz</p> <p><i>Projektování víceúčelových hřišť, dětských hřišť, sportovních areálů a školních sportovišť, fotbalových a basebalových hřišť, atletických areálů, tenisových a beachvolejbalových kurtů, minigolfu, miniaturgolfu a adventuregolfu, pétanque, umělých osvětlení a závlah sportovišť, odpočinkových a relaxačních zón, senior parků, venkovních posilovacích center, tribun, šaten a sociálních zázemí sportovních rekreačních areálů</i></p>	
KRAJ:	LIBERECKÝ		
MÍSTO STAVBY:	ČESKÁ LÍPA		
INVESTOR:	MĚSTO ČESKÁ LÍPA Nám.T.G.Masaryka 1 470 36 ČESKÁ LÍPA	PROFESE:	STAV.TECHNICKÉ ŘEŠENÍ
		VYPRACOVAL:	JAN DUDR jan.dudr@centrum.cz tel.606720364 www.projektovani-sportovist.cz
NÁZEV STAVBY:		ZODPOVĚDNÝ PROJEKTANT	ING.HANA ŠEVČÍKOVÁ
		PROFESE:	
Oprava atletického areálu a fotbalového hřiště na Městském stadionu u Ploučnice v ČESKÉ LÍPĚ		HLAVNÍ INŽENÝR PROJEKTU:	ING.HANA ŠEVČÍKOVÁ
STAVEBNÍ OBJEKT:		KÓD PROJEKTU:	18/2020
SO 02		STUPEŇ:	DUR+DSP+DPS
NÁZEV VÝKRESU:		DATUM:	09/2020
KONSTRUKČNÍ DETAILS		Č. VÝKRESU:	D.1.2-2d ZM Č.:

Diagram illustrating the minimum number of nodes in a B-tree. The root node has three pointers to three leaf nodes. The root is labeled "MIN 300". The first leaf is labeled "MIN 100", the second is labeled "100", and the third is labeled "MIN 100".



PŘI PROVÁDĚNÍ NESMÍ BÝT PVC PERA
ZANESENÝ OKOLNÍ ZEMINOU.

- 1 - DREN.RÝHA (přehutnění dna-předpoklad Edef2=MIN 10MPa)
- 2 - OBSYP DRCENÝM KAMENIVEM FR.8-16mm TŘ.A
- 3 - FLEXIBILNÍ PERFOROVANÉ PVC PERO prům.100mm
- 4 - PODSYP DRCENÝM KAMENIVEM FR.4-8mm TŘ.A
- 5 - ROSTLÝ TERÉN
- 6 - ZEMNÍ PLÁŇ
- 7 - DRENÁŽNÍ VRSTVA
- 8 - VEGETAČNÍ VRSTVA S VÝSEVEM

DETAIL ULOŽENÍ KANALIZAČNÍCH TRUB

OZNAČENÍ TYPU	TYP II.
ZÁKLADOVÁ PŮDA	ZEMINY S KAMENY A BALVANY NESOUDRŽENÉ ZEMINY (hrubé šterky, kamenité zeminy, sutě) NAD HLADINOU PODZEMNÍ VODY (hlinité a jílovité zeminy s kameny nad 2mm, tuhé a tvrdé konzistence)
PROSTŘEDÍ	NAD HLADINOU PODZEMNÍ VODY
ZPŮSOB ULOŽENÍ	<p>The diagram illustrates the cross-section of a pipe installation. It shows a central pipe (1) surrounded by bedding (2). Above the bedding is a layer of coarse gravel (3), and below the bedding is a layer of bedding (4). The total width is labeled B. The height of the bedding layer is labeled f. The diameter of the pipe is labeled D. The height of the bedding layer below the pipe is labeled a. The diagram is divided into two parts: 'PROMĚNNÁ ČÁST' (variable part) and 'ZÁVAZNÁ ČÁST' (mandatory part). The label 'HLOUBKA DNA RÝHY (nezámrzná hloubka nad potrubím)' is also present.</p>

ROZMĚROVÁ TABULKA

DN	VNĚJŠÍ PRŮMĚR POTRUBÍ	VÝŠKA OBSYPU	VÝŠKA LOŽE	ŠÍŘKA RÝHY
	D	f	a	B
200	215	515	150	1100
300	315	615	150	1100
400	400	700	150	1100

LEGENDA

- 1 - PVC POTRUBÍ
- 2 - OBSYP POTRUBÍ
- 3 - ZÁSYP RÝHY
- 4 - ŠTERKOPÍSKOVÉ LOŽE POD POTRUBÍ

POZNÁMKA

- A) PRO LOŽE POD POTRUBÍ SE POUŽÍJE VHDNÝ SYPKÝ MATERIÁL-PÍSEK, PÍŠČITÁ NEBO HLINITOPÍŠČITÁ ZEMINA, PŘÍP. JEMNÝ ŠTERK ZRNA MAX. 20mm. LOŽE MUSÍ BÝT ŘÁDNĚ ZHUTNĚNO.
- B) OBSYP POTRUBÍ SE PROVEDE DO VÝŠKY 300mm NAD VRCHOL POTRUBÍ TŘÍDĚNOU ZEMINOU S MAX. ZRNEM VELIKOSTI DO 20mm. OBSYP SE HUTNÍ PO VRSTVÁCH MAX. 150mm PŘI RUČNÍM A 200-300mm PŘI STROJNÍM ZHUTŇOVÁNÍ.
- C) DODRŽOVAT MIN. A MAX. VÝŠKU NADLOŽÍ UVÁDĚNOU VÝROBCEM POUŽITÝCH TRUB.
- D) POTRUBÍ URČENÉ K OBETONOVÁNÍ MUSÍ BÝT ŘÁDNĚ KOTVENO K PODKLADNÍMU BETONU, ABY NEDOŠLO PŘI BETONÁŽI K JEHO VYZDVIŽENÍ.

UKOTVENÍ FOTBALOVÝCH BRANEK

ČELNÍ POHLED NA BRÁNU

7420
7320 (mezi tyčemi)

2440

PŮDORYS

500 6920 1500

4700

BET. ZÁKLAD 300/300/500mm
S PVC TRUBKOU \varnothing 100mm

SLOUPEK \varnothing 57/3mm

2000
1500

ZÁKLAD BRANKOVÉ TYČE

500

100–120

BRANKA DO POUZDRA

TRÁVNÍK

2440

700

850

150

100

šterkopísek

PODKLADNÍ VRSTVY

BOČNÍ POHLED

2440

sít možno uchytit za záchytné oplocení

SLOUPEK \varnothing 57/3mm

PRŮŘEZ BRANKOVOU TYČÍ

500
200

100
100 (120)

120

BET. ZÁLIVKA UKOTVENÍ

PVC TRUBKA \varnothing 200mm

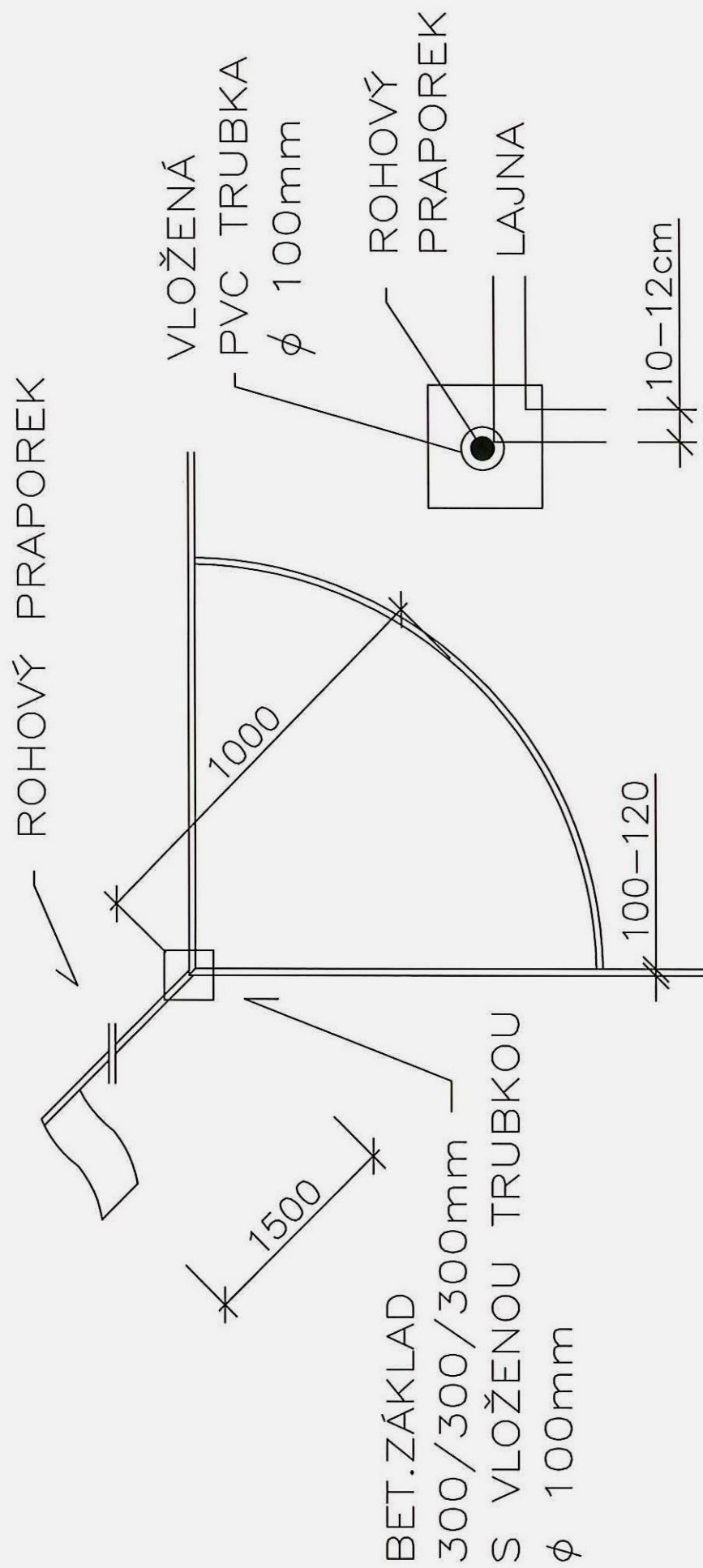
500

POZNÁMKA: šířka lajn musí být shodná s brankovými tyčemi

Bet.základy budou výškově osazeny 15cm pod úrovní nového terénu tzn.do úrovně drenážní vrstvy.

DETAIL

Ukotvení rohových praporeků



POZNÁMKA: PRAPOREK OSAZEN VNĚ AUTOVÉ LAJNY

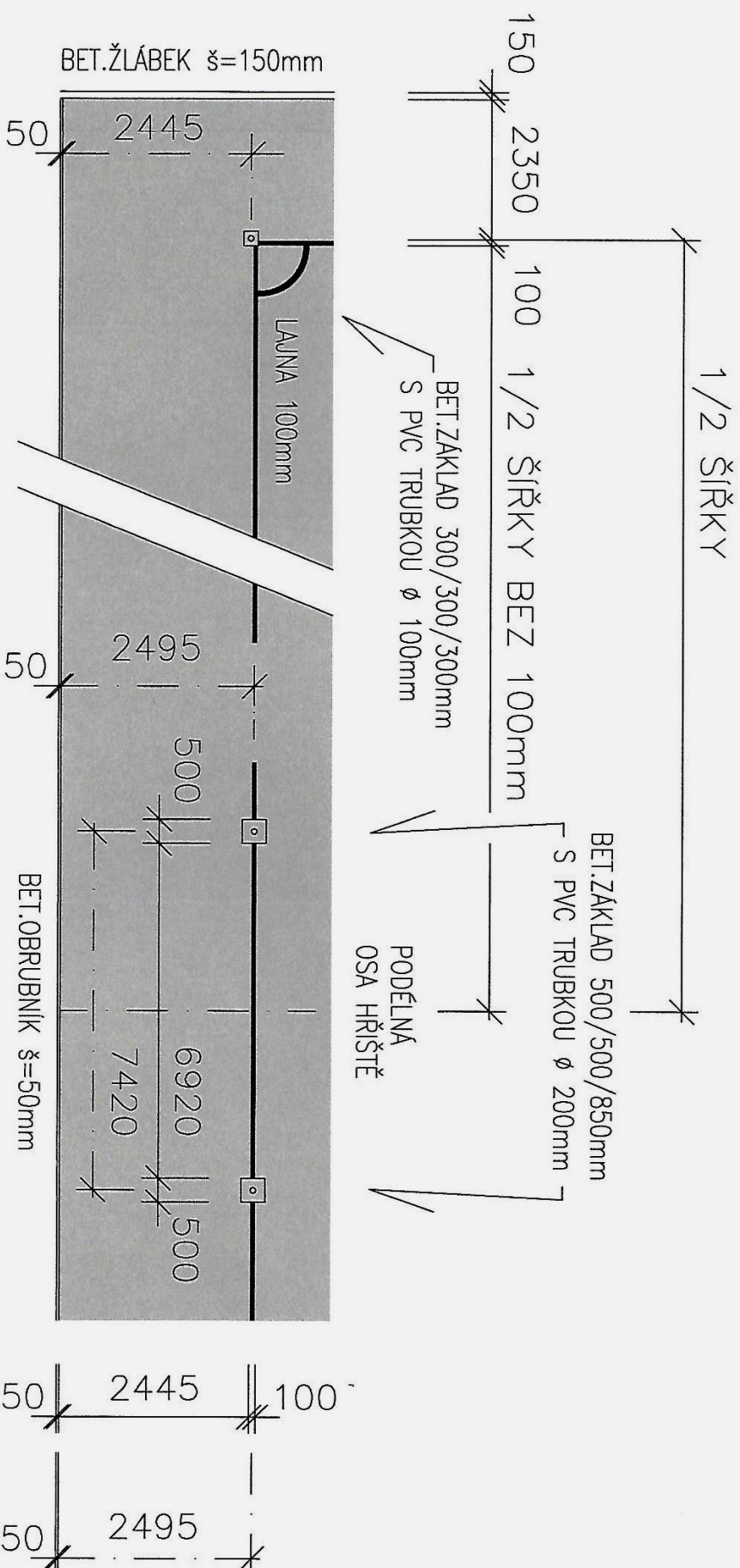
Bet.základky budou výškově osazeny 15cm pod úrovní nového terénu tzn.do úrovně drenážní vrstvy.

DETAIL

UMÍSTĚNÍ BET.PATEK

(PRO BRANKU A ROHOVÝ PRAPOREK)

BEZPEČNOSTNÍ VÝBĚHY - atyp



POZNÁMKA: šířka lajny musí být shodná s brankovými tyčemi

BET.ZÁKLADY VÝŠKOVĚ NA DRENÁŽNÍ VRSTVĚ

